

ARCSERVE LIVE MIGRATION

MIGRATION VON DATEN, ANWENDUNGEN UND WORKLOADS IN DIE CLOUD OHNE AUSFALLZEITEN BEI LAUFENDEM BETRIEB

Arcserve Live Migration vereinfacht den Prozess der Migration von Daten, Anwendungen und Workloads in die Cloud oder an andere Zielorte Ihrer Wahl. Die Lösung sichert die Echtzeit-Replikation, so dass die Daten in Quelle und Ziel vor der Migration synchronisiert sind. Zudem orchestriert Arcserve Live Migration den Cutover auf den Zielort und beseitigt jede Komplexität im Migrationsprozess.

Arcserve Live Migration liefert die Flexibilität für Quell- und Zielorte sowie für verschiedene Workload-Arten.

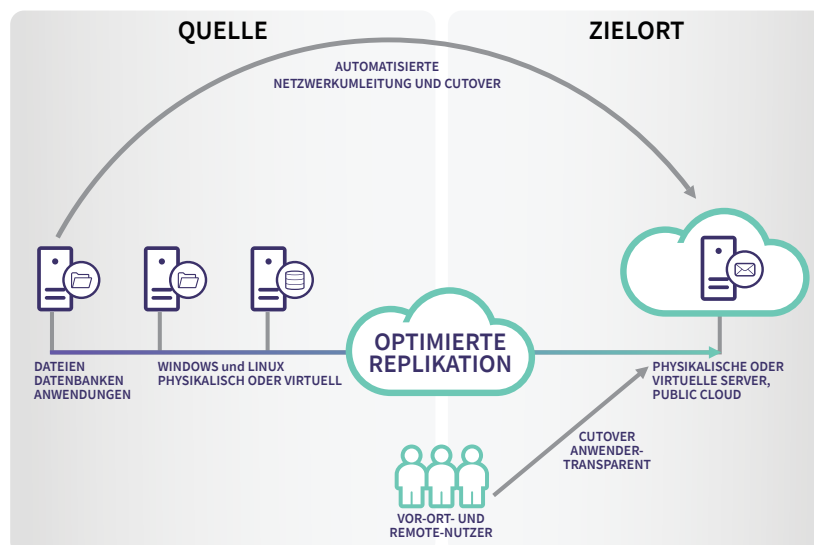
Einfache Migration:

- On-Premise in die Cloud
- Cloud in die Cloud
- Cloud zu On-Premise
- Virtuell zu Virtuell
- Physikalisch zu Virtuell
- Physikalisch zu Physikalisch

Mit Arcserve Live Migration können Sie:

- On-Premise-Workloads in die Cloud **migrieren** und dadurch Kosten einsparen, effizient sein sowie skalieren,
- sich manuelle **Arbeitsschritte sparen**, die bei einer Workload-Migration mit herkömmlichen Lösungen einhergehen,
- die notwendige **Flexibilität** haben, um jede Art von Workload nach Ihren Anforderungen an die Zielorte zu verschieben, sowie
- die **Migration testen** – vor dem Cutover und ohne Beeinträchtigung des Betriebs.

SO GEHT'S:



UNTERSTÜTZTE PLATTFORMEN

Quell-Betriebssysteme

- Windows Server 2019
- Windows Server 2016, 2012 R2, 2012, 2008 R2, 2008, 2006
- Red Hat Enterprise Linux 7.6 – 7.4
- CentOS 7.6 – 7.4
- Oracle Linux 7.6 – 7.4
- SUSE Linux Enterprise Server 12 SP4 – SP2, 11 SP3 – SP2
- AIX 7.1 TL5, 7.2 TL3

*Engine-unterstützte Betriebssysteme laufen auf jeder physikalischen und Cloud Umgebung oder jedem Virtualisierungs-Hypervisor.

Kontroll-Service

- Windows Server 2019
- Windows Server 2016, 2012 R2, 2012

Virtuelle Appliance (Full-System-Szenario)

- Windows Server 2019
- Windows Server 2016, 2012 R2
- Red Hat Enterprise Linux/CentOS 7.6, 7.5

Hypervisor

- V Mware vSphere 6.7, 6.5, 6.0
- Microsoft Hyper-V Server/Windows Server mit Hyper-V 2019
- Microsoft Hyper-V Server/Windows Server mit Hyper-V 2016, 2012 R2, 2012
- KVM (nur Linux Full System)
- Citrix XenServer 7.6, 7.1 (nur Windows Full System)

Cloud-Plattformen

- Amazon EC2
- Microsoft Azure

Anwendungen und File Server

- Microsoft SQL Server 2017, 2016, 2014, 2012, 2008 R2
- Microsoft Exchange Server 2013, 2010
- Oracle Database 12c, 11g
- Microsoft IIS 10, 8.5, 8

Storage

- Speicherung auf lokaler Disk
- Lokal gemountete SAN/NAS-LUNS durch iSCSI, FC und andere
- CIFS/SMB/NFS-shared Remote Storage* (unter Berücksichtigung der Betriebssystem- und Konfigurations-Beschränkungen)

Dateisysteme

- Windows: NTFS, ReFS, CSVFS
- Linux: XFS, btrfs, ext4, ext3
- AIX: jfs2

ÜBER ARCSERVE

Arcserve bietet außergewöhnliche Lösungen zum Schutz der wertvollen digitalen Assets von Unternehmen, die einen umfassenden Schutz von Daten benötigen. Arcserve wurde 1983 gegründet und ist der weltweit erfahrenste Anbieter von Business Continuity-Lösungen, die jede Anwendung und jedes System, in jedem Gebäude und jeder Cloud schützen. Unternehmen in über 150 Ländern auf der ganzen Welt vertrauen auf die hocheffizienten, integrierten Technologien und das Know-how von Arcserve, um das Risiko von Datenverlusten und längeren Ausfallzeiten zu vermeiden und gleichzeitig die Kosten und die Komplexität der Sicherung und Wiederherstellung von Daten um bis zu 50 Prozent zu reduzieren.



Erfahren Sie mehr unter www.arcserve.com

Copyright © 2019 Arcserve (USA), LLC und seine verbundenen Unternehmen und Tochtergesellschaften. Alle Rechte vorbehalten. Alle hierin genannten Marken, Handelsnamen, Dienstleistungsmarken und Logos sind Eigentum ihrer jeweiligen Inhaber. Dieses Dokument dient nur zu Ihrer Information. Arcserve übernimmt keine Verantwortung für die Richtigkeit oder Vollständigkeit der Informationen. Soweit dies nach geltendem Recht zulässig ist, stellt Arcserve dieses Dokument "wie besehen" ohne jegliche Gewährleistung zur Verfügung, einschließlich, aber nicht beschränkt auf stillschweigende Garantien der Marktgängigkeit, der Eignung für einen bestimmten Zweck oder der Nichtverletzung von Rechten. In keinem Fall haftet Arcserve für Verluste oder Schäden, weder direkt noch indirekt, die sich aus der Verwendung dieses Dokuments ergeben, einschließlich, aber nicht beschränkt auf entgangenen Gewinn, Betriebsunterbrechung, Goodwill oder Datenverlust, selbst wenn Arcserve vor der Möglichkeit eines solchen Schadens ausdrücklich darauf hingewiesen wird.